

医療法人城南ヘルスケアグループ
住宅型有料老人ホーム

まいのはら



住宅型有料老人ホーム まいのはらの特徴

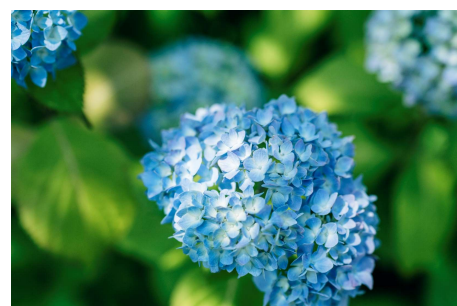
「安心と安全な暮らし」、「人とつながっている実感が持てる暮らし」を心がけてサービスを提供いたします

施設の基本方針

- ・くまもと南部広域病院の敷地内に立地し、病院との連携で安心した暮らしを提供していきます
- ・自然豊かで四季を感じながら入居者の方が、その人らしく生活して頂くことを目指します

入居対象となる方

要介護1～5の方
ご夫婦（2人）部屋の場合いずれかの方が要介護者は可
（※要支援の方はご相談下さい）



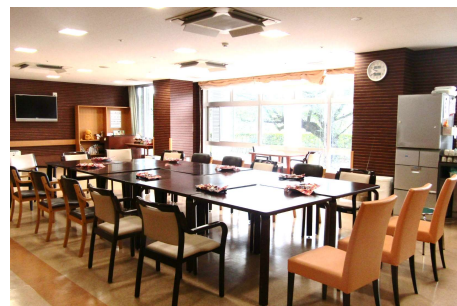
入居対象とならない方

共同生活を行うことが困難な方
迷惑行為や徘徊がある方
医療対応が必要な方

施設概要

住宅型有料老人ホーム（利用権方式）
鉄筋コンクリート造2階建
定員43名 個室37室（13.13㎡～17.72㎡）
夫婦(2人)部屋3室（17.82㎡～23.68㎡）

※2人部屋からお1人が退去の場合は他の居室に住み替え頂く場合があります



設備

【居室】

冷暖房設備 洗面台 トイレ 電動式ベッド
収納家具

【共同設備】

食堂 ディルーム 浴室（4ヶ所）
シャワー室 洗濯室



フロントサービス

各種相談/郵便物・宅配物の取次ぎ/面会時・電話の対応

月額料金

家賃

1人部屋 30,000円～(34,000円)
ご夫婦(2人)部屋 45,000円～(50,000円)

管理費 16,000円/月

(感染防止対策費 1,500/月)

光熱水費、共有施設等の維持管理費、居室清掃費(週1回)事務費、フロントサービス等に係る人件費他

食費 45,300円/月※3食/日 30日で換算

朝食 340円 昼食 520円 夕食 650円

外出・外泊等で欠食される場合、届出頂くと欠食分は減額いたします

※一部前払い・一部月払い(入居日以降の家賃・管理費は日割り計算)で算出します

月額利用料 (家賃、共益費、食事の合計額) / 30日

概算合計 92,800円～

月額の費用の中には介護保険の自己負担や医療費などは含まれておりません

ご提供するサービスの概要

無料サービス

- ・健康管理
 - ・室内清掃 1回/週
 - ・生活相談
 - ・レクリエーション
- 誕生日会 (2ヶ月に1回・偶数月に開催)
季節ごとの行事(七夕・敬老会・お正月・貼り絵等)



有料サービス

- ・外出付き添い ¥ 520円/30分
- ・医療機関受診付き添い ¥ 630円/30分
- ・行政手続き・公共手続き ¥ 730円/30分
- ・室内清掃(規定回数以上) ¥ 320円

※入居者さま個人の介護ケアサービス(入浴・排泄・洗濯・掃除等)は、介護保険を利用した介護になります。介護保険を利用した介護ケアサービス以外は有料となります。

入居までの流れ

相談・申し込み → ご本人調査 → ご入居判定 → ご契約 → ご入居
ご入居をご検討の際には、お問い合わせ・ご見学等ご相談ください

ACCESS

バス・タクシーをご利用の場合

〈くまもと桜町バスターミナルから〉

「M5-1：BT-甲佐」乗車、「くまもと南部広域病院前バス停」下車

〈JR南熊本駅から〉

「南熊本バス停」より「M5-1：BT-甲佐」乗車、

「くまもと南部広域病院前バス停」下車

〈イオンモール熊本から〉

「イオンモール熊本バス停」より「M5-1：BT-甲佐」乗車、

「くまもと南部広域病院前バス停」下車。

またはタクシーで5分

九州自動車道をご利用の場合

九州自動車道城南スマートIC（ETC搭載車のみ利用可）より車で5分

九州自動車道御船ICより車で20分

九州自動車道松橋ICより車で20分

お問い合わせ先

0964-28-2673（直通）

住宅型有料老人ホーム

まいのはら



住宅型有料老人ホーム
まいのはら



施設名

医療法人 城南ヘルスケアグループ

住宅型有料老人ホーム まいのはら

（くまもと南部広域病院 併設施設）

所在地

〒861-4214 熊本市南区城南町舞原無番地

施設種別

住宅型有料老人ホーム

開設日

平成24年4月

定員

43名